

長野県150周年記念事業

大町市文化会館開館40周年記念事業



2026年

6/7

Sun.

～名曲・あずさ2号に思いを寄せて～

# 狩人スペシャルコンサート

## 信濃 大町 湖物語

みず うみ



13:30 (広場 会館ロビー 展示室 等)  
キッチンカー おもてなし オルゴール展示  
仁科三湖 大糸線写真展 鉄道グッズ展示  
14:45 (開場中) ウェルカムパフォーマンス  
15:00 ■開演 オリジナル映像「湖物語」上映  
15:30 = 狩人スペシャルコンサート =  
「あずさ2号」や「コスモス街道」  
「アメリカ橋」などヒット曲披露

# 大町市文化会館 大ホール 開演 15:00

「仁科三湖・大糸線」写真展、展示室にて同時開催

(エコーホール)

(開場 14:00)

### 入場料

前売券 3,000 円 当日 4,000 円

(全席指定) ※未就学児入場不可、いずれも税込

### 出演

総合司会：武田 徹 (SBC ラジオパーソナリティ)  
ザ・シャイニング & 和太鼓 鳴桜 (なを)  
(ウェルカムパフォーマンス)

- 主
- 共
- 後

催：信濃大町湖物語実行委員会  
催：大町市 大町市教育委員会  
援：長野県 JA 大北 (同) グリーン 長野県観光機構  
大町市観光協会 大町商工会議所  
大糸線利用促進輸送強化期成同盟会  
大糸線活性化協議会 大糸線ゆう浪漫協議会  
大町ライオンズクラブ 大町ロータリークラブ  
信濃毎日新聞社 MGプレス 市民タイムス  
大糸タイムス abn 長野朝日放送  
SBC 信越放送 NBS 長野放送 TSB テレビ信州  
FM 長野 エフエムまつもと  
あづみ野エフエム 大町市有線放送

### 協

力：(株)夢グループ フジゲン(株) JR 松本統括センター  
(株)JTB エスコート商品販売事業部 (株)JTB 長野支店  
(株)トラビスジャパン プロジェクト緑&創

### 協

賛：企業及び団体

■企画・制作：信濃大町湖物語実行委員会

■お問い合わせ：大町市文化会館 TEL 0261-22-9988

<https://echohall.jp/> ⇒

### プレイガイド [窓口]

大町市文化会館 (0261-22-9988)  
すずの音ホール(松川村) (0261-62-2481)  
池田町交流センターかえて (0261-62-2058)  
協和ウイング白馬(白馬村) (0261-72-8770)  
キタムラ時計店(小谷村) (0261-82-2663)  
平安堂あづみ野店(安曇野市) (0263-72-8877)  
ミュージックプラザオグチ(松本市) (0263-33-5568)





# Nakano

## つなぐ心の歌唱



# 歌謡祭 The 4th

'26

# 6月20日 土

会場：中野区役所1F  
『ナカノバ』



狩人~高道~



都築孝介

JPOP~洋楽~JAZZ~昭和歌謡 他  
NONジャンルのスーパーシンガー  
グループ活動を卒業し待望のSOLOデビュー



yH2

橋幸夫の名曲を歌い継ぐ為、1000人を超える応募者の中からオーディションを突破した2人。  
橋幸夫の名曲『恋のメキシカン・ロック』でデビュー！



岡本幸太

歌謡ポップスの新星  
甘いルックスとアニソン含む幅広い歌唱力！  
\*純烈リーダー酒井一圭作詩の3rdシングル  
『永遠の沼に落ちたマリオンネット』  
\*'16年 日本大衆音楽祭内閣総理大臣賞受賞

【昼の部】

【夜の部】

開場12:00 開演12:30 開場16:30 開演17:00

月一開催  
になったよ



## 5000円/各公演

(中野区民の方、1000円引。証明書必須)

\*昼夜入替制

\*入場はお申し込み先着

(予約番号)順 且つ「全自由席」

第5回

7月19日 (日)

第6回

8月15日 (土)

主催・お問い合わせ：

ワンハート企画 事務局 080-1243-9075

予約受付

①QRコード受付

5月11日

AM10:00より



<https://forms.gle/GHd12KgaQkDch7NU9>

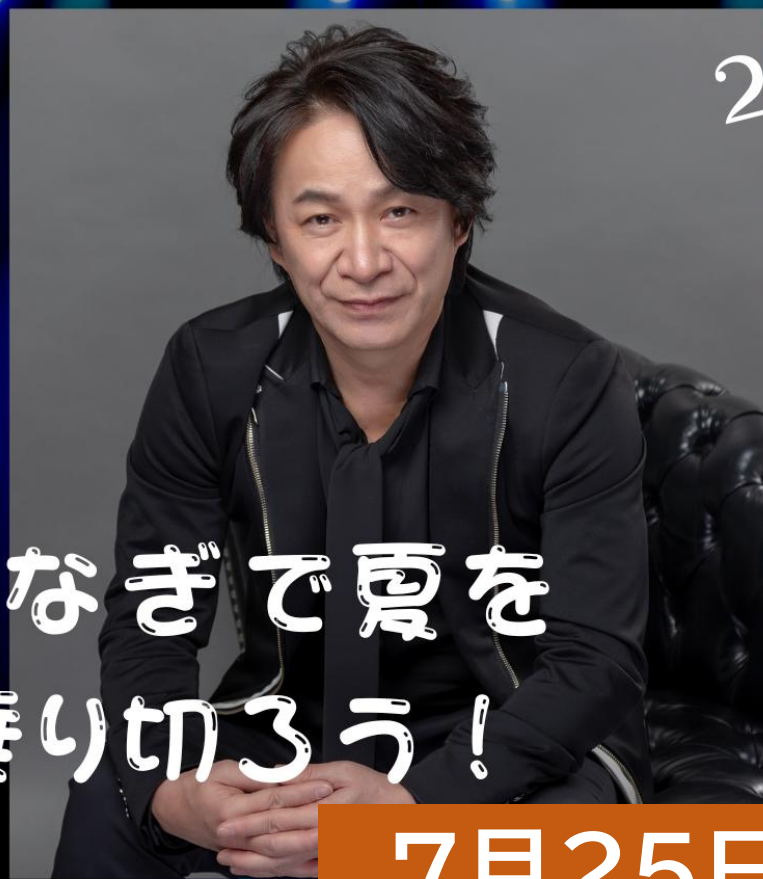
②電話受付

5月12日 AM10:00より

080-1243-9075

# 狩人 高道 うなぎLIVE

2026年



うなぎで夏を  
乗り切ろう!

7月25日(土)

昼：12時開場(鰻コース・フリードリンク) 13時半開演  
夜：17時開場(鰻コース・フリードリンク) 18時半開演

RESERVATION  
REQUIRED

S席 22,000円 (10席限定)  
A席 20,000円 (40席限定)

池之端  
ライブスペース

Qui

〒110-0005 東京都台東区上野2-13-2 パークサイドビル4F  
(1・2F 御蒲焼・旬菜料理 亀屋 一睡亭)

4/14(火) 12:00メール受付開始

## ■お申込方法

- ・申込先E-mail [climatel969@yahoo.co.jp](mailto:climatel969@yahoo.co.jp)
- ・件名に「うなぎLIVE申込」
- ・本文に ①氏名(フリガナ) ②電話番号 ③申込人数  
④希望回(昼・夜・両方共)  
⑤S席・A席の希望 (S席は昼夜どちらか一回のみ)

お申込後メールにて結果をご連絡致します。結果のメール受信後にお振込下さい。  
※お振込後のキャンセルはお受けできませんのでご了承下さい。

電話受付:4月15日(水)12:00～ TEL:03-6821-1905



【振込先】みずほ銀行 青山支店  
普通口座 2929941 タカミチクラブ

株式会社シャサール(狩人)